

**Nr. 1 Eiropā**  
**Jauns piedāvājums**  
Gaisa aizkars GUARD



# Pirmais Eiropā

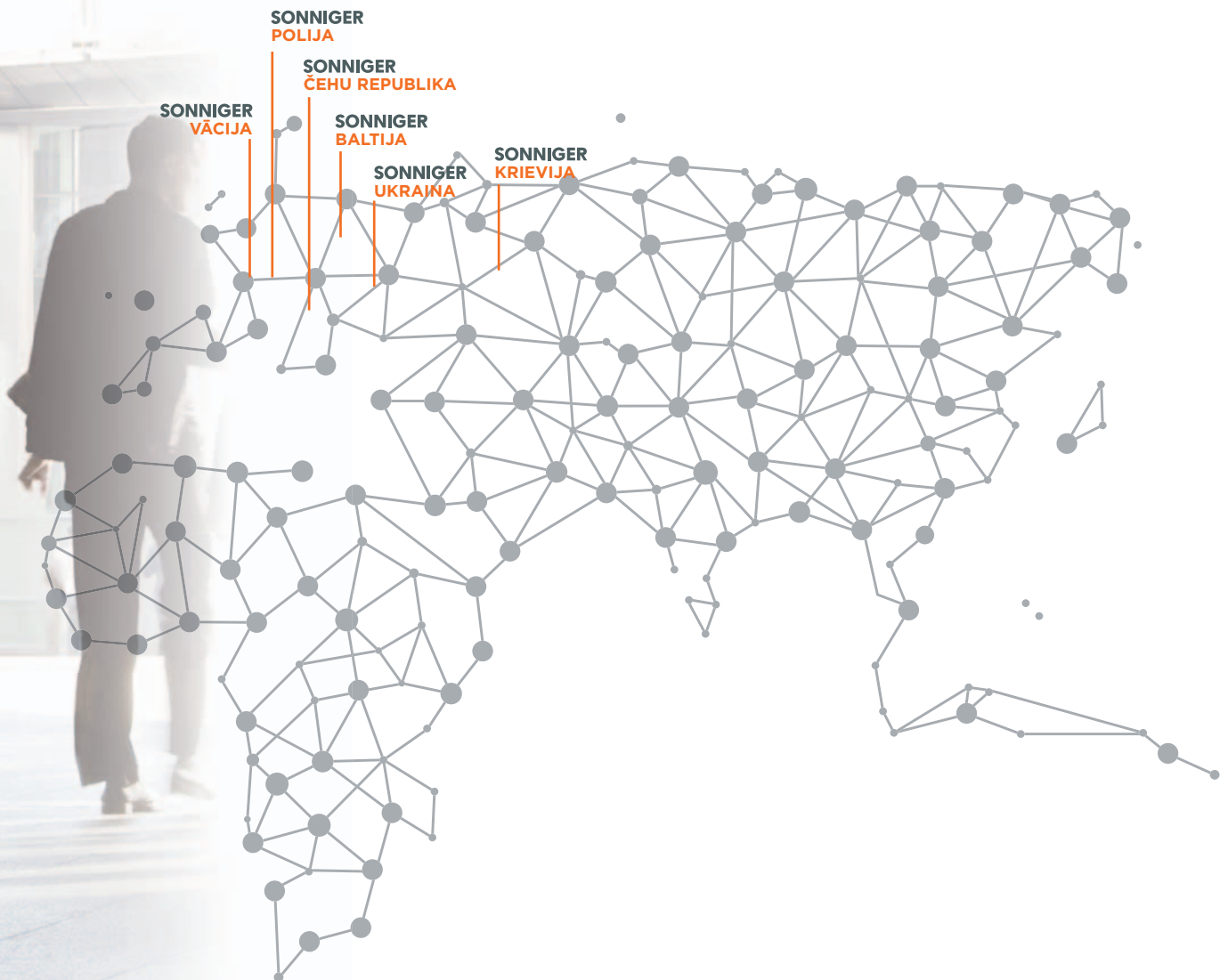
SONNIGER IR EIROPAS RAŽOTĀJS, KAS IZGATAVO MODERNAS, EKOLOĢISKAS/VIDEI DRAUDZĪGAS UN OPTIMĀLI IZVĒLĒTAS IEKĀRTAS INDUSTRIĀLĀS APSILDES TIRGUM. MĒS ESAM SPECIĀLISTI GAISA SILDĪTĀJU UN GAISA AIZKARU JOMĀ.



# SONNIGER

HEATING PARTNERS

SONNIGER konsultanti ir atvērti, kompetenti un dinamiski cilvēki, kas vienmēr gatavi sadarboties. Tas saskan ar mūsu HEATING PARTNERS filozofiju, kuras galvenais mērķis ir atbalstīt uzņēmumus apsildes sistēmu jomā. Mēs ne tikai palīdzēsim izvēlēties pareizās ierīces, bet arī spēsim sniegt padomu par to, kā visefektīvāk piesaistīt jaunus klientus, veikt pārdošanas darbu vai radīt un īstenot uzticamu jūsu uzņēmuma tēlu.



# ATSAUCE



WARSAW SPIRE | WARSZAWA



GEMINIPARK | TYCHY



RAŽOŠANAS ZĀLE | TUCHOM



BMW | GLIWICE



ZASADA TRANS SPEDITION | NIEPOŁOMICIE



---

SILTĀ GAISA PŪTĒJS  
**HEATER**

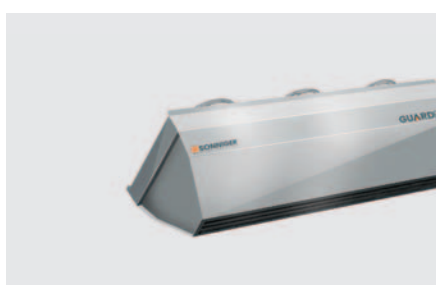
6-7



---

STANDARTA GAISA AIZKARI  
**GUARD**

8-9



---

INDUSTRIĀLIE GAISA AIZKARI  
**GUARD PRO**

10-11

---

# HEATER SILTĀ GAISA PŪTĒJS

HEATER ūdens termoventilatori ir modernu un uzticamu ierīču līnija, kas paredzētas augstas ietilpības ēku apsildei

## PRIEKŠROCĪBAS

- Moderns dizains  
- 3 krāsu paneļi komplektā
- Augstas veiktspējas parametri:  
gaisa izvade 4900 m<sup>3</sup>/h  
sildīšanas jauda no 5 līdz 70 kW
- Jaunas iespējas: pievilcīgs panelis,  
vertikālas atveres
- Mūža garantija korpusam



**3 SOĻU VENTILATORS**  
kā standarta piedāvājums

## AUTOMĀTISKA VADĪBA



### COMFORT panelis

- Manuāla temperatūras regulācija
- Ventilatora ātruma maiņa
- Ventilācija vasaras sezonā
- Kontrolējiet līdz pat 3 HEATER ierīcēm



### INTELLIGENT panelis

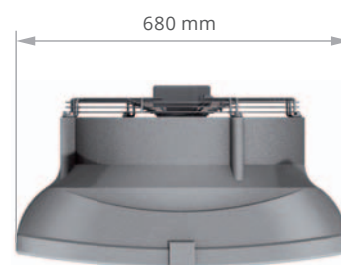
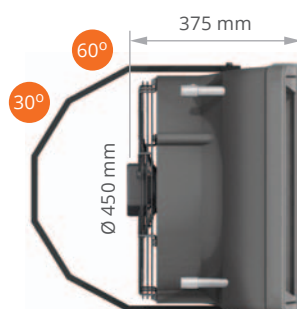
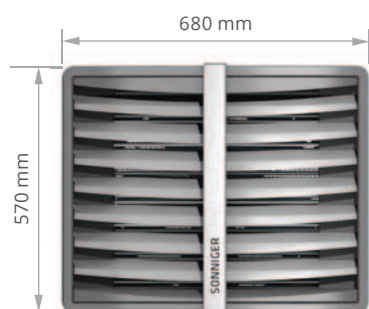
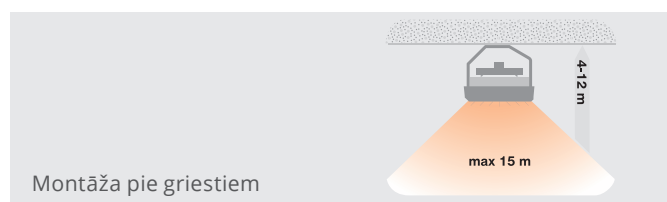
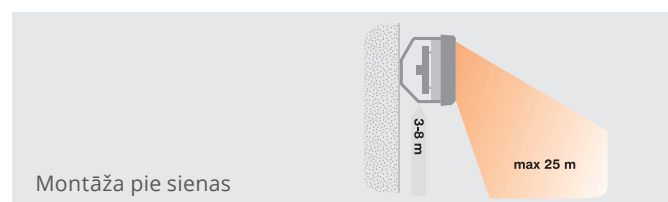
- Nedēļas termostats
- Automātiska ventilatora ātruma maiņa atkarībā no telpas temperatūras
- BMS komunikācija
- Kontrolējiet līdz pat 2 HEATER ierīcēm



### Sadalītājs MULTI 6

- Kontrolējiet līdz pat 6 HEATER ierīcēm

## IEKĀRTAS UZSTĀDĪŠANA



**SILTĀ GAISA PŪTĒJS**

TEHNISKIE DATI

		HEATER R1	HEATER R2	HEATER R3	HEATER MIX
sildīšanas jaudas diapazons	kW	10-30	30-50	50-70	-
maksimālā gaisa izvade	m <sup>3</sup> /h	4 900	4 600	4 400	5 500
iekārtas rindu skaits	-	1	2	3	0
gaisa temperatūras pieaugums*	°C	18	33	48	-
maksimālais darba spiediens	Mpa	1,6	1,6	1,6	-
maksimālais gaisa plūsmas attālums	m	27	25	24	15 **
savienošanas sprauslu diametrs	inches	3/4"	3/4"	3/4"	-
strāvas padeve	V/Hz A	230/50 1,15 A			
motora jauda	kW	0,25	0,25	0,25	0,25
motora ātrums	rpm	1350	1350	1350	1350
aizsardzības klase IP	-	IP54	IP54	IP54	IP54
trokšņa līmenis	dB (A)***	56	56	56	56
svars bez ūdens/ar ūdeni	kg	10,8 / 11,9	12,7 / 14,8	14,5 / 16,9	9,2

\* temperatūrai 90/70 ar ieejas temperatūru 0°C

\*\* maksimālais uzstādīšanas augstums horizontālai uzstādīšanai, maksimālā darba platība 380 m<sup>2</sup>

\*\*\* mērījums veikts 5m attālumā

**HEATER R1**

Gaisa plūsma 4900 m<sup>3</sup>/h (ātrums 3)

ieejas/izejas ūdens temperatūra		ūdens 70/50 °C					ūdens 80/60 °C					ūdens 90/70 °C				
ieejas gaisa temperatūra	°C	0	5	10	15	20	0	5	10	15	20	0	5	10	15	20
sildīšanas jauda	kW	19,5	17,6	15,8	14,1	12,3	23,4	21,5	19,6	17,7	15,8	27,5	25,6	23,5	21,4	19,3
izejas gaisa temperatūra	°C	12,5	16,5	20,5	24,5	28,5	15,0	19,0	23,0	27,0	31,0	17,5	21,5	25,5	29,5	33,5
ūdens plūsma	m <sup>3</sup> /h	0,7	0,6	0,6	0,5	0,5	0,9	0,8	0,8	0,7	0,7	1,1	1	1	0,9	0,7
spiediena kritums	kPa	0,9	0,8	0,8	0,7	0,6	1,4	1,2	1	0,8	0,6	2,0	1,8	1,6	1,4	1,2

**HEATER R2**

Gaisa plūsma 4600 m<sup>3</sup>/h (ātrums 3)

ieejas/izejas ūdens temperatūra		ūdens 70/50 °C					ūdens 80/60 °C					ūdens 90/70 °C				
ieejas gaisa temperatūra	°C	0	5	10	15	20	0	5	10	15	20	0	5	10	15	20
sildīšanas jauda	kW	34,6	31,2	27,8	24,4	21,0	41,5	38,0	34,5	30,9	27,4	48,4	44,9	41,5	38,0	34,6
izejas gaisa temperatūra	°C	24,0	26,9	29,9	33,0	36,1	28,5	31,5	34,4	37,5	40,5	32,5	35,4	38,5	41,5	44,6
ūdens plūsma	m <sup>3</sup> /h	1,4	1,2	1,1	1,0	0,9	1,8	1,6	1,5	1,4	1,2	1,9	1,8	1,8	1,7	1,5
spiediena kritums	kPa	5,3	4,6	3,7	2,8	1,9	7,6	6,7	5,8	4,9	4,0	10,6	9,7	8,8	7,9	7,0

**HEATER R3**

Gaisa plūsma 4400 m<sup>3</sup>/h (ātrums 3)

ieejas/izejas ūdens temperatūra		ūdens 70/50 °C					ūdens 80/60 °C					ūdens 90/70 °C				
ieejas gaisa temperatūra	°C	0	5	10	15	20	0	5	10	15	20	0	5	10	15	20
sildīšanas jauda	kW	49,2	45,3	41,6	38,3	34,4	58,4	54,2	50,1	46,1	42,3	67,6	63,4	59,3	55,1	51,1
izejas gaisa temperatūra	°C	34,5	37	39	41	43	41,5	44	46	48	50	47,5	50	52	54	56
ūdens plūsma	m <sup>3</sup> /h	1,9	1,9	1,7	1,5	1,3	2,4	2,4	2,2	1,9	1,8	2,8	2,8	2,6	2,4	2,2
spiediena kritums	kPa	12,3	9,6	7,9	6,4	5	16,7	13,6	11,6	9,7	8,1	21,7	18,1	15,8	13,7	11,8

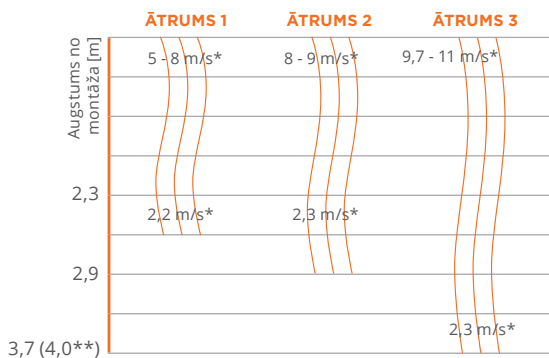
Jaunajam **GUARD** ir moderns dizains, augstas veiktspējas parametri un pilns papildaprīkojuma klāsts. **GUARD** – tā ir moderna, izcila, augstas attīstības tehnoloģija.



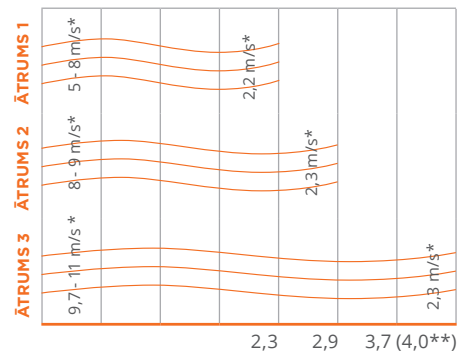
### PRIEKŠROCĪBAS

- Moderns dizains
- Augstas veiktspējas parametri, gaisa izvade 4800 m<sup>3</sup>/h, gaisa strūkļas garums līdz pat 4 m
- PTC elektrisko sildītāju tehnoloģija
- Zems trokšņa līmenis, mazāks svars

### HORIZONTĀLĀS GAISA PLŪSMAS ATTĀLUMS (maksimālais uzstādīšanas augstums)



### VERTIKĀLĀS GAISA PLŪSMA ATTĀLUMS (maksimālais attālums, uzstādot vertikāli)



### AUTOMĀTISKA VADĪBA



#### COMFORT panelis

- Manuāla temperatūras regulācija
- Ventilatora ātruma maiņa
- Kontrolējiet līdz pat 2 GUARD gaisa aizkaru ierīcēm



#### MAGNETIC durvju slēdzis

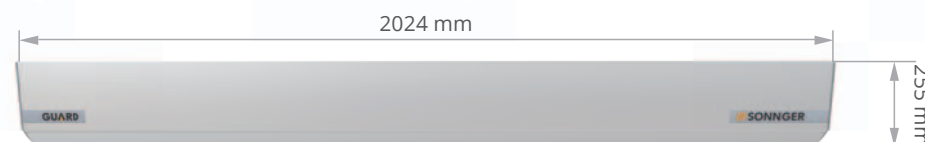
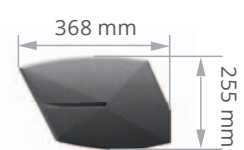
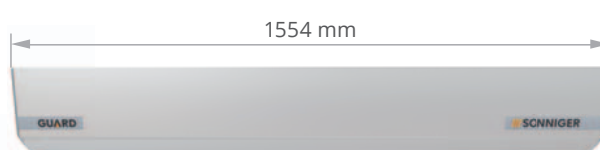
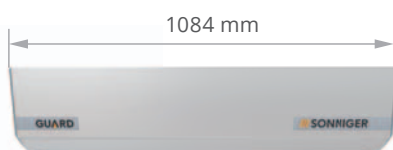
- Ļauj ieslēgt/izslēgt gaisa aizkaru atkarībā no ieejas durvju atvēršanas



#### BMS

- Pamata signālu piegāde ēkas pārvaldības sistēmai (BMS) 9. lappuse

\* gaisa plūsmas ātrums  
\*\* apkārtējā gaisa aizkari





TEHNISKIE DATI		GAISA AIZKARI AR ŪDENS SILDĪTĀJS			GAISA AIZKARI AR ELEKTRISKAIS SILDĪTĀJS			APKĀRTĒJĀ GAISA AIZKARI		
		GUARD 100W	GUARD 150W	GUARD 200W	GUARD 100E	GUARD 150E	GUARD 200E	GUARD 100C	GUARD 150C	GUARD 200C
vienības garums	m	1	1.5	2	1	1.5	2	1	1.5	2
maksimālais uzstādīšanas augstums	m	4	4	4	4	4	4	4	4	4
max gaisa izeja	m³/h	2000	3600	4800	2000	3600	4800	2100	3700	5000
siltuma jauda *	kW	10-16	20-29	25-40	4 - 7	6,5 - 11	8,5 - 14	-	-	-
maksimālais darba spiediens	MPa	1,6	1,6	1,6	-	-	-	-	-	-
savienojuma sprauslu diametrs	inches	1/2"	1/2"	1/2"	-	-	-	-	-	-
enerģijas padeve	V/Hz A	230/50 1,95	230/50 2,6	230/50 2,6	230/50 1,95	230/50 2,6	230/50 2,6	230/50 1,95	230/50 2,6	230/50 2,6
motora jauda	W	220	320	320	220	320	320	220	320	320
elektrības patēriņš	V/Hz A	-	-	-	400/50 11	400/50 16,6	400/50 22,4	-	-	-
svars	kg	16,5	20,5	28	17	21,5	29	15	18,5	25
skaļuma līmenis	dB (A)	59	61	62	59	61	62	60	61	62
aizsardzības klase IP	-	IP21	IP21	IP21	IP21	IP21	IP21	IP21	IP21	IP21

karstuma izvades attālums šādiem parametriem: ūdens 90/70°C un gaisa ieplūdes temperatūra +10°C

### GUARD 100W

#### GAISA AIZKARI gaisa plūsma - 2000 m³/h

ieejas/izejas ūdens temperatūra		ūdens 60/40 °C					ūdens 70/50 °C					ūdens 90/70 °C				
ieejas gaisa temperatūra	°C	0	5	10	15	20	0	5	10	15	20	0	5	10	15	20
sildīšanas jauda	kW	9	7,9	6,9	5,8	4,8	11,3	10,3	9,2	8,1	7,1	16	14,9	13,9	12,8	11,7
izejas gaisa temperatūra	°C	14,9	18,3	21,8	25,2	28,7	18,4	21,8	25,2	28,7	32,1	25,4	28,8	32,2	35,6	39
ūdens plūsma	m³/h	0,4	0,3	0,3	0,2	0,2	0,5	0,4	0,4	0,3	0,3	0,7	0,6	0,6	0,5	0,5
spiediena kritums	kPa	2	2	1	1	1	4	3	2	2	1	7	6	5	5	4

### GUARD 150W

#### GAISA AIZKARI gaisa plūsma - 3600 m³/h

ieejas/izejas ūdens temperatūra		ūdens 60/40 °C					ūdens 70/50 °C					ūdens 90/70 °C				
ieejas gaisa temperatūra	°C	0	5	10	15	20	0	5	10	15	20	0	5	10	15	20
sildīšanas jauda	kW	17,4	15,6	13,8	12,1	10,3	21,3	19,5	17,7	15,9	14,1	29,0	27,2	25,4	23,6	21,8
izejas gaisa temperatūra	°C	15,1	18,6	22,1	25,7	29,2	18,3	21,8	25,3	28,9	32,4	24,7	28,2	31,7	35,2	38,7
ūdens plūsma	m³/h	0,6	0,6	0,5	0,4	0,3	0,8	0,7	0,7	0,6	0,5	1,2	1,1	1	0,9	0,8
spiediena kritums	kPa	8	6	4	3	2	12	10	8	6	5	22	19	17	14	12

### GUARD 200W

#### GAISA AIZKARI gaisa plūsma - 4800 m³/h

ieejas/izejas ūdens temperatūra		ūdens 60/40 °C					ūdens 70/50 °C					ūdens 90/70 °C				
ieejas gaisa temperatūra	°C	0	5	10	15	20	0	5	10	15	20	0	5	10	15	20
sildīšanas jauda	kW	24,7	22,3	19,9	17,5	15,1	29,8	27,4	25,0	22,6	20,2	40,0	37,6	35,2	32,8	30,4
izejas gaisa temperatūra	°C	15,7	19,2	22,7	26,2	29,7	18,9	22,4	25,9	29,4	32,9	25,2	28,7	32,2	35,7	39,2
ūdens plūsma	m³/h	0,9	0,8	0,7	0,6	0,5	1,1	1	0,9	0,8	0,7	1,6	1,5	1,4	1,3	1,2
spiediena kritums	kPa	15	12	9	7	5	22	19	15	12	9	42	37	32	27	23

### GUARD 100E, 150E, 200E

#### GAISA AIZKARI

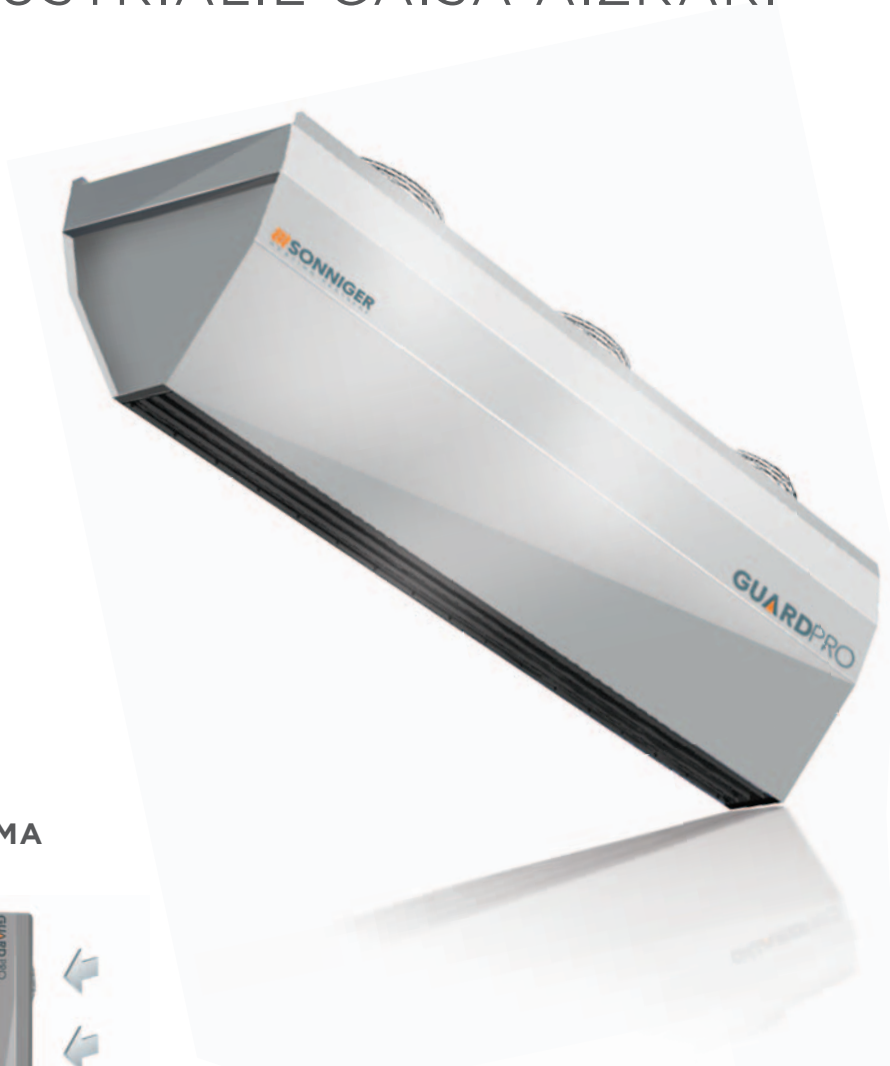
ieejas/izejas ūdens temperatūra		GUARD 100E					GUARD 150E					GUARD 200E				
ieejas gaisa temperatūra	°C	0	5	10	15	20	0	5	10	15	20	0	5	10	15	20
sildīšanas jauda	kW	7	7	7	7	7	11	11	11	11	11	14	14	14	14	14
izejas gaisa temperatūra	°C	12	17	22	27	32	13	18	23	28	33	14	19	24	29	34

# GUARDPRO INDUSTRIĀLIE GAISA AIZKARI

**GUARDPRO** ir industriālo gaisa aizkaru līnija, kas paredzēta industriālu ēku aizsardzībai pret siltuma enerģijas zudumu caur ieeju. Gaisa strūklu garums līdz 7,5 m, pateicoties augstas efektivitātes ventilatoriem un modulārai uzbūvei.

## PRIEKŠROCĪBAS

- Gaisa strūkļa līdz pat 7,5m
- Modulāra sistēma, kas balstīta uz gaisa aizkaru garumu 1,5m un 2m
- Vertikāla vai horizontāla uzstādīšana
- ACTIVE PROTECTION sistēma



## ACTIVE PROTECTION SISTĒMA



**ACTIVE PROTECTION** sistēma uzlabo ieejas durvis sargājošās gaisa barjeras efektivitāti.

ACTIVE PROTECTION SISTĒMA palīdz taupīt gaisa aizkaru sildīšanai vajadzīgo enerģiju. Galvenais princips ir uzstādīt GUARDPRO ar ūdens sildītāju apakšā un GUARDPRO bez spoles augšā. Apakšējā aizkara izvadītais karstais gais pārvietosies augšup un radīs komforta temperatūru lietotājiem. Šajā gadījumā siltumnesējs jāpievada tikai apakšējam aizkaram, kas ļauj būtiski samazināt ekspluatācijas izmaksas.

## AUTOMĀTISKA VADĪBA



**Durvju atdure**  
• Iedarbina aizkaru, kad atveras durvis



**SPEEDER**  
• Gaisa izplūdes regulēšana



**CONTROLBOX**  
• Pilnīgs elektrisko savienojumu bloks

## INDUSTRIĀLIE GAISA AIZKARI

TEHNISKIE DATI		GAISA AIZKARI AR ŪDENS SILDĪTĀJS		GAISA AIZKARI AR ELEKTRISKAIS SILDĪTĀJS		APKĀRTĒJĀ GAISA AIZKARI	
		GUARD PRO 150W	GUARD PRO 200W	GUARD PRO 150E	GUARD PRO 200E	GUARD PRO 150C	GUARD PRO 200C
vienības garums	m	1,5	2	1,5	2	1,5	2
max gaisa plūsmas diapazons	m	7,5	7,5	7,5	7,5	7,5	7,5
siltuma jauda*	kW	33	47	14	21	-	-
max gaisa izeja	m <sup>3</sup> /h	6 500	9 000	6 700	9 100	6 800	9 200
maksimālais darba spiediens	MPa	1,6	1,6	-	-	-	-
savienojuma sprauslu diametrs	inches	3/4"	3/4"	-	-	-	-
enerģijas padeve	V/Hz	230/50	230/50	230/50	230/50	230/50	230/50
	A	2,4	3,6	2,4	3,6	2,4	3,6
motora jauda	kW	0,5	0,75	0,5	0,75	0,5	0,75
elektrības patēriņš	V/Hz	-	-	400/50	400/50	-	-
	A	-	-	17	29	-	-
svars	kg	46/44	62/60	45	63	37	51
aizsardzības klase IP	-	IP 54	IP 54	IP 54	IP 54	IP 54	IP 54

\* ūdens parametriem 90/70 ° C, iepļūdes gaisa temperatūra 0 ° C

### GUARD PRO 150W

Gaisa plūsma - 6500 m<sup>3</sup>/h

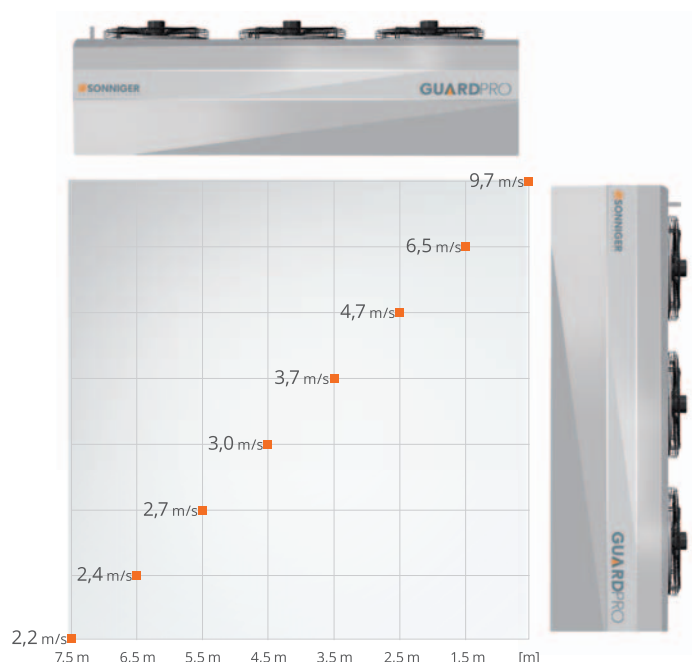
ieejas/izejas ūdens temperatūra		ūdens 60/40 °C					ūdens 70/50 °C					ūdens 90/70 °C				
		0	5	10	15	20	0	5	10	15	20	0	5	10	15	20
ieejas gaisa temperatūra	°C	0	5	10	15	20	0	5	10	15	20	0	5	10	15	20
sildīšanas jauda	kW	19,1	17,0	14,9	12,8	10,7	23,9	21,5	19,2	17,0	14,7	33,0	30,8	28,5	26,2	23,9
izejas gaisa temperatūra	°C	8,8	12,7	16,7	20,6	24,5	10,5	14,5	18,6	22,6	26,5	14,3	18,2	22,2	26,2	30,2
ūdens plūsma	m <sup>3</sup> /h	0,7	0,7	0,7	0,4	0,4	1,1	0,7	0,7	0,7	0,7	1,4	0,7	0,7	0,7	0,7
spiediena kritums	kPa	2,4	1,8	1,3	0,9	0,5	3,7	3,1	2,5	2,0	1,5	6,7	5,9	5,2	4,4	3,8

### GUARD PRO 200W

Gaisa plūsma- 9000 m<sup>3</sup>/h

ieejas/izejas ūdens temperatūra		ūdens 60/40 °C					ūdens 70/50 °C					ūdens 90/70 °C				
		0	5	10	15	20	0	5	10	15	20	0	5	10	15	20
ieejas gaisa temperatūra	°C	0	5	10	15	20	0	5	10	15	20	0	5	10	15	20
sildīšanas jauda	kW	29,1	25,5	22,1	18,9	15,8	35,1	31,8	28,6	25,4	22,3	47,0	43,4	39,9	36,5	33,2
izejas gaisa temperatūra	°C	8,7	12,7	16,6	20,6	24,6	10,4	14,4	18,4	22,4	26,4	14,1	18,1	22,1	26,1	30,1
ūdens plūsma	m <sup>3</sup> /h	1,1	1,1	0,7	0,7	0,7	1,4	0,7	0,7	0,7	0,4	1,8	1,8	1,4	1,4	1,4
spiediena kritums	kPa	5,6	4,4	6,1	2,5	1,7	8,5	7,1	5,8	4,7	3,7	15,0	13,0	12,0	9,9	8,5

## GAISA PLŪSMAS ĀTRUMS



# GAISA AIZKARS **GUARD** Nr. 1 Eiropā

KOSMISKĀS AVIĀCIJAS TEHNOLOĢIJAS IEDVESMOTS



## PRIEKŠROCĪBAS

- Moderns dizains
- Augstas veiktspējas parametri, gaisa izvade 4800 m<sup>3</sup>/h, gaisa strūklas garums līdz pat 4 m
- PTC elektrisko sildītāju tehnoloģija
- Zems trokšņa līmenis, mazāks svars